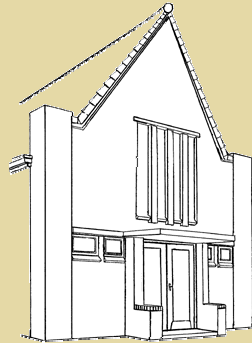
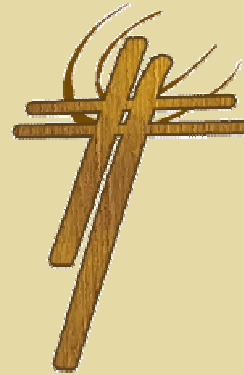


# Startstudie 1



*De Gemeente*

## Vraag 1



**Wij noemen ons “gemeente” Het Kruispunt, maar wat verbindt ons met elkaar?**

- 1. Onze redding. Wat God voor ons heeft gedaan.**
- 2. Onze gemeenschappelijk doel.**
- 3. Dat we een keus gemaakt hebben voor deze gemeente, en de manier van samenkomen.**

## Vraag 2



Wanneer maakt je deel uit van de gemeente?

Wanneer je door de Heilige Geest bent toegevoegd  
(zie 1 Cor. 12: 12.)

## Vraag 3



In wat voor beelden wordt de gemeente in de bijbel  
o.a. voorgesteld?

1. Het lichaam van Christus.
2. Het huis van God.
3. De bruid van het Lam.
4. Een koninkrijk.
5. Een tempel.
6. Een kudde.

## Vraag 4



**Bestaat de gemeente ("kerk") vanaf Adam?**

**Neen, vanaf de uitstorting van de Heilige Geest op de pinksterdag.**

## Vraag 5



**Wanneer wordt voor het eerst over de gemeente gesproken?**

**Math.16: 18. Ik zal bouwen.....**

## Vraag 6



**Wat is het verschil tussen Israel en de gemeente?**

- 1. Israel, Gods volk op aarde met aardse zegeningen als zij gehoorzaam waren.**
- 2. De gemeente, een volk voor uit de heidenen voor zijn Naam. Met een hemelse zegeningen en bestemming, verbonden met de Heer Jezus.**

## Vraag 7



**Wat is de positie van Israël en de gemeente, heeft Israël afgedaan?**

**Als de gemeente thuisgehaald is neemt God de draad met Israël weer op.**

## Vraag 8



Hoe moet je een plaatselijke gemeente zien?

**Als een gezin.**

## Vraag 9



Heeft God ook nog voorschriften aan de gelovigen gegeven?

**Ja. Zie o.a. 1 Tim. 3: 15.**



**Bedankt en graag tot ziens.**